



## ATM COMERCIAL

Tel: +506 2296 0070 • Fax: +506 2231-3615  
www.atmcomercial.com • Código Postal #10109.  
Apartado Postal # 822-1200  
De la embajada de USA, 400 O y 25 N. San José, Costa Rica

- atmcomercial
- atmcomercial
- ATM Comercial
- ATM Comercial S.A

30  
AÑOS

Imagine.



# VersaSTUDIO

## SIGN MAKER BN-20



## Nuevo aspecto para móviles y portátiles

Gracias a la versatilidad de la tecnología Print&Cut de Roland, podrá imprimir y cortar digitalmente en una misma operación gráficos personalizados para adhesivos y pegatinas para personalizar teléfonos móviles, ordenadores portátiles y mucho más.



## Transferencia térmica para ropa

Directamente desde el escritorio, podrá imprimir y cortar en cualquier forma sobre material de transferencia térmica para conseguir resultados fascinantes en la ropa. Aplique la tinta metalizada para conseguir cientos de impactantes efectos con colores metálicos.\*

## Expositores y escaparates

Con la BN-20, podrá crear expositores de puntos de venta (PLVs) con unas formas y colores exclusivos que captarán la atención de los compradores y aumentarán sus ventas. Cree una campaña de ventas completa, de forma rentable, con toda la facilidad que permiten los cuatro cartuchos de tinta de 220 cc.

# Explore un mundo de aplicaciones directamente desde su escritorio.

Versatilidad Print&Cut

Tintas para exteriores

Efectos metálicos

Con una impresora/cortadora Roland VersaSTUDIO BN-20 de 50 cm, las posibilidades son inmensas. Esta impresora compacta pero potente cuenta con todo lo que usted necesita para imprimir y cortar gráficos duraderos de alta calidad directamente desde su escritorio. Añada también impresionantes efectos metálicos con texturas espectaculares. Exponga sus gráficos tanto en exteriores como en interiores para conseguir un impacto duradero. La BN-20 es una solución completa de bajo coste y representa una fantástica inversión para el crecimiento de su negocio.

## Rotulación con vinilo de corte

Desde vehículos y motocicletas personalizadas hasta rótulos para ventanas y expositores, el corte de contornos resulta esencial en su flujo de trabajo. La BN-20 le permite cortar rótulos de vinilo utilizando una amplia variedad de fuentes\*.

\*La BN-20 permite utilizar fuentes: TrueType y OpenType.

## Etiquetas y pegatinas para expositores exteriores

La BN-20 utiliza la premiada tinta Roland ECO-SOL MAX para rótulos en exteriores, etiquetas y pegatinas. Los gráficos pueden crearse fácilmente y tienen una duración de hasta tres años en exteriores sin laminación.\*\* La BN-20 también puede usar las tintas pigmentadas de Roland FPG de base agua para conseguir unos excepcionales gráficos para interiores.\*\*

Duración exterior hasta  
**3 años**

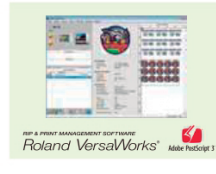
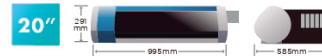
## Pósters

Utilizando la tinta metalizada, puede añadir excepcionales detalles de gran riqueza y un valor añadido a los pósters y reproducciones fotográficas.



## Una solución completa

La BN-20 le permite imprimir gráficos de tamaño hasta A2 o un ancho de 480 mm, incluyendo marcas de corte para un perfecto acabado. Al contar con su propio software de diseño y gestión, la BN-20 puede considerarse como una solución completa.



**VersaSTUDIO**  
SIGN MAKER BN-20

Roland  
Intelligent  
Page  
Control

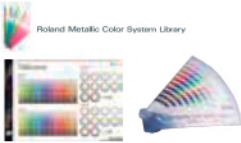
ECO-SOL MAX

Print  
& Cut

\* La tinta metálica solo debe utilizarse en prendas como color plano, ya que si se mezcla con otros colores se perderá el efecto metálico a su lavado.

\*\* La duración de tres años en exteriores se basa en pruebas climatológicas aceleradas realizadas por Roland DG. Los resultados pueden variar en función de la situación y de la aplicación. Es posible que algunas aplicaciones (incluyendo los gráficos para vehículos) requieran laminación.

\*\*\* Los distintos tipos de tintas pueden seleccionarse en el momento de la adquisición.



Roland VersaWorks® es compatible con Adobe® Illustrator®, CorelDRAW® y otros populares paquetes de software de diseño. Puede seleccionar entre una amplia variedad de funciones de composición, como escalado, corte, giro, distribución automática y mosaico, para optimizar el material de impresión. VersaWorks también utiliza la librería de color de Roland para una correspondencia más precisa de los colores tradicionales y metálicos, así como la impresión de datos variables que permite crear de manera eficiente series de rótulos, etiquetas e insignias de nombres en los que el texto y los gráficos son distintos entre las diferentes impresiones.



### Requisitos del sistema para Roland VersaWorks

<b>Sistema operativo</b>	Windows® 7 Professional/Ultimate (32 bits); Windows Vista® Business/Ultimate (32 bits); Windows® XP Professional Service Pack 2 o posterior (32 bits)
<b>CPU</b>	Core™2 Duo, 2.0 GHz o superior recomendado
<b>RAM</b>	2 GB o más recomendados
<b>Tarjeta de vídeo y monitor</b>	Resolución mínima de 1.280 x 1.024 recomendada
<b>Espacio libre en disco duro</b>	40 GB o más recomendados
<b>Sist. archivos disco duro</b>	Formato NTFS
<b>Unidad óptica</b>	Unidad de DVD-ROM

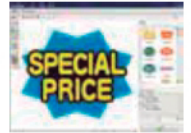
### Aplicación compatible con el corte y la impresión+corte

Adobe® Illustrator® 10, CS, CS2, CS3, CS4, CS5 / CorelDRAW® 11, 12, X3, X4, X5

## R-Works Sencillo software de diseño Roland incluido

R-Works permite empezar inmediatamente a diseñar gráficos para la BN-20, aunque no disponga de ningún software de diseño propio. Con R-Works podrá importar rápidamente fotografías comerciales o personales tomadas con una cámara digital. Cree composiciones originales con texto y gráficos para camisetas personalizadas, etiquetas y pegatinas.

**Requisitos de sistema para R-Works** Windows® 7 Professional/Ultimate (32 bits); Windows Vista® Business/Ultimate (32 bits); Windows® XP Professional Service Pack 2 o posterior (32 bits)



### Especificaciones

<b>Tecnología de impresión</b>		Inyección de tinta Piezoeléctric
<b>Material</b>	<b>Ancho</b>	De 150 a 515 mm
	<b>Grosor</b>	1 mm como máximo con alineador, para imprimir 0,4 mm como máximo con alineador y 0,22 mm sin alineador, para cortar
	<b>Diámetro ext. del rollo</b>	150 mm como máximo
	<b>Peso del rollo</b>	6 kg como máximo
	<b>Diámetro del núcleo</b>	76,2 mm o 50,8 mm
<b>Anchura de impresión / corte<sup>*1</sup></b>		480 mm como máximo
<b>Cartuchos de tinta</b>	<b>Tipo y capacidad</b>	Roland ECO-SOL MAX (cartucho de 220 cc) o tinta de pigmento acuoso (FPG) Roland (cartucho de 220 cc)
	<b>Colores</b>	Cinco colores (cian, magenta, amarillo, negro y Metálico Silver), o Cuatro colores (cian, magenta, amarillo y negro) (Los cinco colores son sólo ECO-SOL MAX)
<b>Resolución de impresión (ppp)</b>		Máximo 1.440 ppp
<b>Cuchilla de corte</b>	<b>Tipo</b>	Compatible con la serie CAMM-1 de Roland
	<b>Desviación cuchilla</b>	0,25 mm
<b>Velocidad de corte</b>		De 10 a 150 mm/s
<b>Presión de la cuchilla</b>		De 30 a 300 gf
<b>Resolución por software (al cortar)</b>		0,025 mm/paso
<b>Precisión en distancia (al imprimir)<sup>*2 *3</sup></b>		Error inferior al ±0.3% de la distancia recorrida, o ±0.3 mm, el valor mayor
<b>Precisión en distancia (al cortar)<sup>*2 *4</sup></b>		Error inferior al ±0.4% de la distancia recorrida, o ±0.3 mm, el valor mayor
<b>Precisión en repetición (al cortar)<sup>*2 *5</sup></b>		Máximo ±0.1 mm
<b>Precisión en alineación para imprimir y cortar<sup>*2 *6</sup></b>		Máximo ±0.5 mm
<b>Precisión en alineación para imprimir y cortar al cargar de nuevo el material<sup>*2 *7</sup></b>		Error inferior al ± 0.5% de la distancia recorrida, o ± 3 mm, el valor mayor
<b>Calentador de impresión<sup>*8</sup></b>		Temperatura: 35 °C
<b>Conectividad</b>		USB (cumple con la Revisión 2.0 de la Especificación de Bus Serie Universal)
<b>Función de ahorro de energía / Requisitos de alimentación</b>		Función sleep automática / de 100 a 240 V CA ±10%, 1,5 A, 50 / 60 Hz
<b>Consumo eléctrico</b>	<b>En funcionamiento</b>	Aprox. 90 W
	<b>En modo Sleep</b>	Aprox. 5,5 W
<b>Nivel de ruido</b>	<b>En funcionamiento</b>	Máximo 62 dB (A)
	<b>En modo de espera</b>	Máximo 42 dB (A)
<b>Dimensiones / Peso</b>		995 (Anch.) x 585 (Prof.) x 291 (Alt.) mm / 35 kg
<b>Entorno</b>	<b>Activado</b>	Temperatura: de 20 a 32 °C, humedad: del 35 al 80% HR (sin condensación)
	<b>Desactivado</b>	Temperatura: De 5 a 40 °C, humedad: del 20 al 80% HR (sin condensación)
<b>Accesorios incluidos</b>		Cable de alimentación, cable USB, cuchilla, soporte de la cuchilla, Roland Software Package, software RIP (Roland VersaWorks), Manual del Usuario, etc.

\*1 La extensión de la impresión o del corte depende de las limitaciones del programa. \*2 Utilizando material especificado por Roland, cargado correctamente, temperatura: 25 °C, humedad: 50% HR, se utilizan todos los rodillos de arrastre, 25 mm como mínimo para los márgenes derecho e izquierdo y 35 mm como mínimo para el margen delantero, exceptuando la dilatación o contracción del material y suponiendo que todas las funciones de corrección y ajuste de esta máquina se hayan definido correctamente. \*3 Utilizando material especificado por Roland, distancia del recorrido de 1 m. \*4 Utilizando material especificado por Roland, recorrido de corte de 1 m. \*5 Gama para garantizar la precisión de repetición: Longitud 1.000 mm \*6 Siempre que la longitud del material sea inferior a 1.000 mm. Se exceptúa el posible desplazamiento causado por la dilatación/contracción del material y/o al recargarlo. \*7 Utilizando material especificado por Roland, tamaño de los datos: 1.000 mm en la dirección de avance del material, 480 mm en la dirección de movimiento del carro. Sin laminación. Detección automática de marcas de corte en 4 puntos al cargar de nuevo el material. Excluye los efectos del movimiento inclinado y la dilatación y contracción del material. \*8 Es necesario el calentamiento después del arranque. Puede tardar entre 5 y 20 minutos, según el entorno operativo. Dependiendo de la temperatura ambiente y del ancho del material, no se podrá alcanzar la temperatura predeterminada de 35 °C.

### Opciones

Opciones	Modelo	Descripción
<b>Tinta ECO-SOL MAX</b>	ESL3-MG	Magenta, 220 cc
	ESL3-YE	Amarillo, 220 cc
	ESL3-CY	Cian, 220 cc
	ESL3-BK	Negro, 220 cc
	ESL3-MT	Metálico Silver, 220 cc
<b>Tinta de pigmento acuoso</b>	SL-CL	Líquido de limpieza, 1 u.
	FPG-MG	Magenta, 220 cc
	FPG-YE	Amarillo, 220 cc
	FPG-CY	Cian, 220 cc
	FPG-BK	Negro, 220 cc
<b>Cuchilla</b>	CJ-CL	Líquido de limpieza, 1 u.
	ZEC-U5022	Para vinilo grueso, reflectante y fluorescente, 2 u.
<b>Soporte de la cuchilla</b>	XD-CH3	Soporte de cuchilla con ajustador de extensión, fabricado en resina



Soporte opcional  
**PNS-24**

### Acercas de la tinta Metálico Silver

Debido a la naturaleza de la tinta metálica, sus pigmentos se depositan en el cartucho y en el sistema de flujo de la tinta, con lo cual es necesario agitar el cartucho antes de cada uso. La duración en exteriores es de tres años para las tintas CMYK, y de entre uno y tres años para la tinta metálica, según el material utilizado. Roland recomienda encarecidamente realizar una laminación para los gráficos tanto de interiores como de exteriores, con el fin de asegurar la calidad de la tinta metálica.

Los productos Roland DG que presentan esta etiqueta medioambiental cumplen con los criterios de la empresa referentes al respeto del medio ambiente, un grupo de normativas basado en la autodeclaración de tipo II ISO 14021. Para más información, visite [www.rolanddg.com](http://www.rolanddg.com).



### Certificados ISO 14001:2004 e ISO 9001:2008

Los objetivos de Roland son la protección medioambiental y la continua mejora de la calidad. Siguiendo la filosofía de conservación del medio ambiente y de respeto a la salud de las personas, Roland trabaja activamente para suprimir los disolventes orgánicos en la fabricación, reducir y reciclar los residuos, limitar el consumo de energía y adquirir productos reciclados. Roland se esfuerza constantemente para ofrecer los productos más fiables del mercado.



Roland se reserva el derecho a realizar cambios en las especificaciones, los materiales o los accesorios sin previo aviso. El resultado final puede variar. Para conseguir una calidad óptima, debe realizarse un mantenimiento periódico de los componentes más importantes. Para más detalles, contacte con su distribuidor Roland. No se establece ninguna otra garantía excepto las indicadas de manera expresa. Roland no será responsable de los daños incidentales o indirectos, sean o no previsible, causados por defectos en dichos productos. Adobe, PostScript, PostScript 3 y el logotipo de PostScript son marcas comerciales de Adobe Systems Incorporated. El resto de las marcas comerciales pertenecen a sus respectivos propietarios. Roland DG Corp. dispone de la licencia del TPL Group para la tecnología MMP.